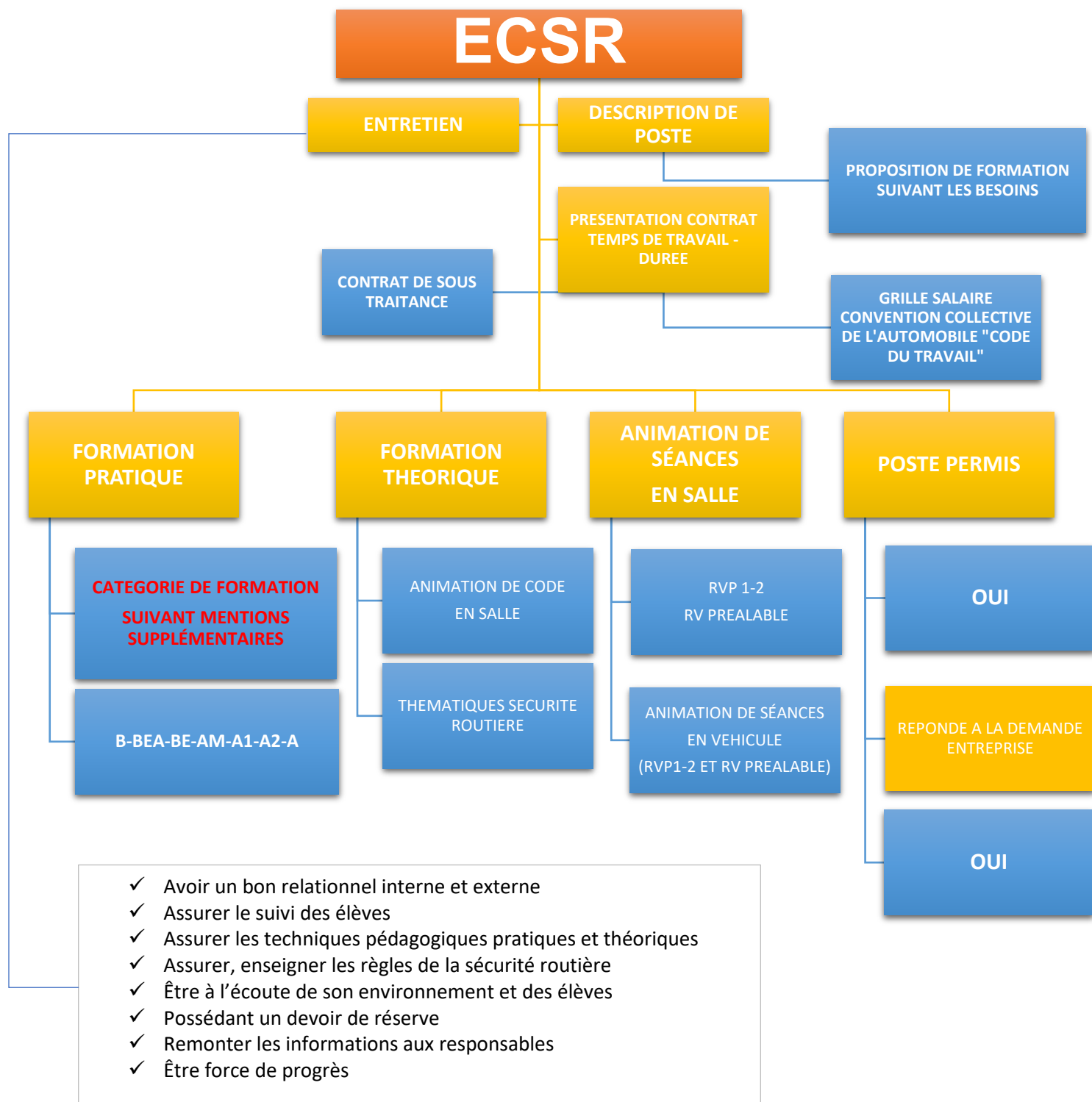
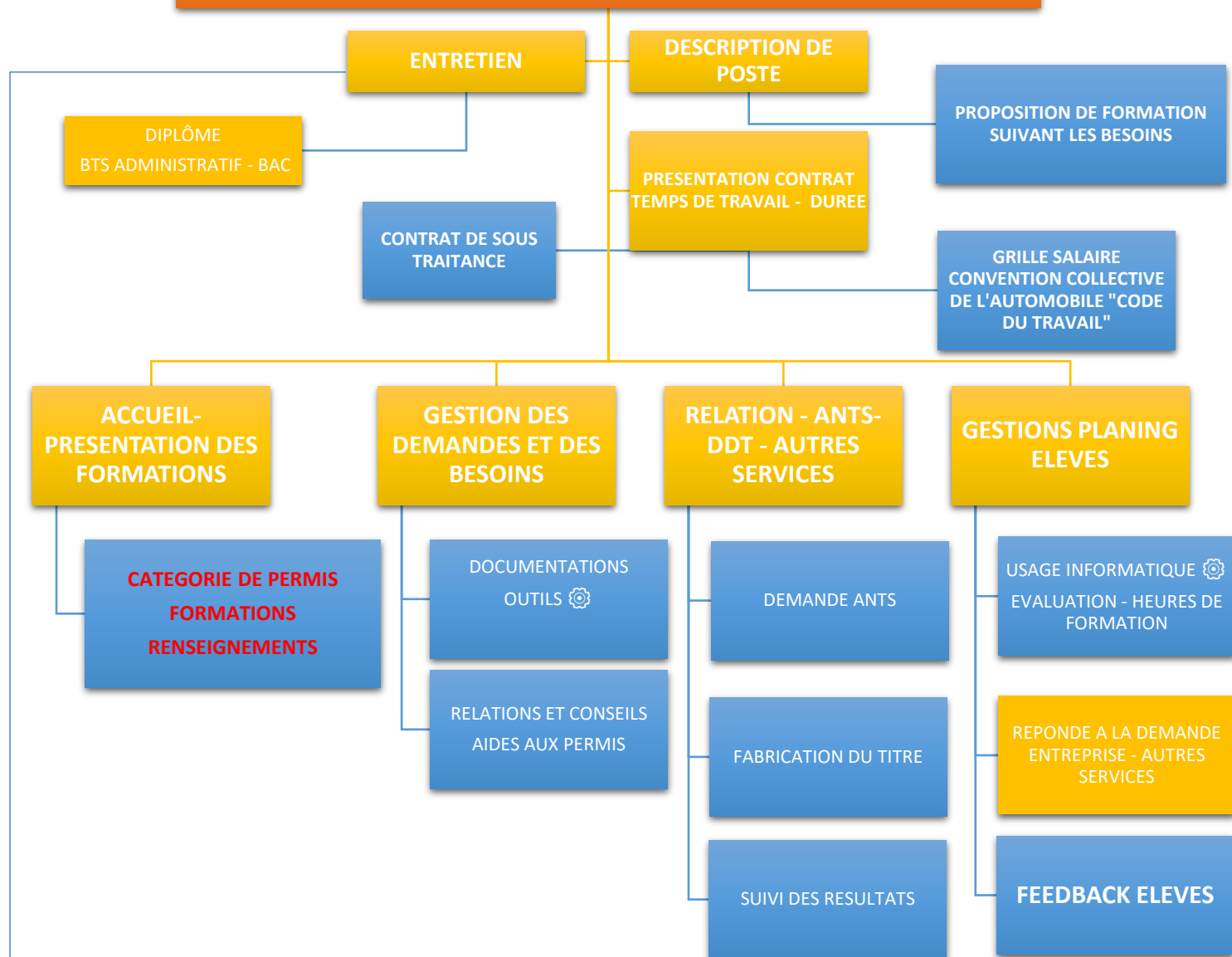


<p>GAELE AUTO-CONDUITE HERICOURT / MONTBELIARD</p>	<p>Appel à un sous-traitant Enseignant de la conduite</p>	<p>N° Agrément : E 1502500120 N° SIRET : 813 013 117 000 011</p> <p>N° Agrément : E1707000010 N° SIRET : 821 918 539 000 23</p>
---	--	---



<p>GAELE AUTO-CONDUITE HERICOURT / MONTBELIARD</p>	<p>Appel à un sous-traitant Enseignant de la conduite</p>	<p>N° Agrément : E 1502500120 N° SIRET : 813 013 117 000 011</p> <p>N° Agrément : E1707000010 N° SIRET : 821 918 539 000 23</p>
---	--	---

SECRETAIRE-ACCUEIL



- ✓ Avoir un bon relationnel interne et externe
- ✓ Assurer le suivi des élèves
- ✓ Être à l'écoute de son environnement et des élèves
- ✓ Possédant un devoir de réserve
- ✓ Remonter les informations aux responsables
- ✓ Être force de progrès

GAELE AUTO-CONDUITE
HERICOURT / MONTBELIARD

Appel à un sous-traitant
SECRETARE ACCUEIL ET GESTION

N° Agrément : E 1502500120
 N° SIRET : 813 013 117 000 011

N° Agrément : E1707000010
 N° SIRET : 821 918 539 000 23